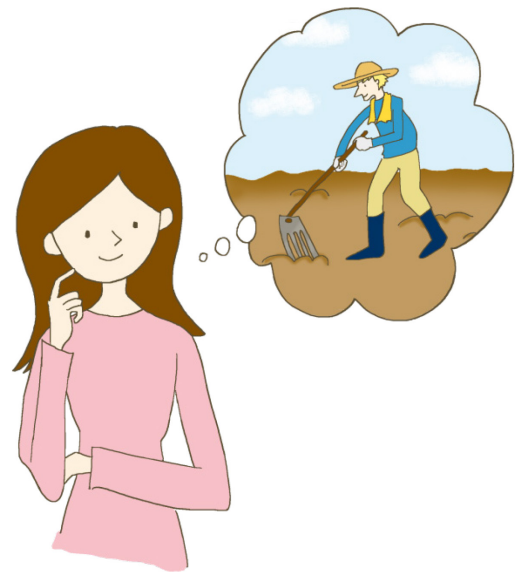


## Imported Vegetables

Japan imports various vegetables from around the world, such as mushrooms from China, lemons from the US, and pumpkins from New Zealand. They are usually cheaper than those made in Japan.

So people want to buy imported vegetables. However, some people try to buy Japanese vegetables to help farmers in Japan.



## 英検準2級二次試験について

面接は面接官との面接で時間は約6分です。

面接では音読する力、音読したパッセージについて答える力、イラストに描かれている人物の行動を描写し、状況を説明する力、カードのトピックに関連した質問に答える力、日常生活に関係する身近なことを伝える力が求められます。

## 二次試験の流れ

面接はすべて英語で行われます。

1. まずは面接室に入室します。英検ではAttitude（態度）は評価項目に加わっています。入室の際から笑顔で挨拶をしましょう。
2. 次に手元にある「面接カード」を面接官に渡します。渡す際にはHere you are.などと言って渡しましょう。
3. 次に面接官から着席の指示がありますので、thank youと言ってから着席しましょう。
4. 着席後、面接官が氏名と受験級の確認をします。そのあと面接官との簡単な挨拶が行われます。挨拶も笑顔でしましょう。
5. 次に「問題カード」を面接官から受け取ります。その際にもthank youと言って受け取りましょう。
6. 「問題カード」のパッセージの黙読するように面接官から指示されます。黙読時間は20秒間となっています。黙読の際にも文のまとまりを意識して読みましょう。
7. 次にパッセージの音読をするように指示があります。まずはタイトルから読み、本文を読みましょう。発音も評価項目となっています。大きな声で文のまとまりを意識して読みましょう。個々の単語の発音、アクセント、イントネーションにも注意して読みましょう。
8. 音読後、パッセージについての質問（No.1）があります。読んだパッセージにヒントがありますので、「問題カード」を見て答えましょう。
9. 次にイラストについての質問（No.2、No.3）が2問あります。「問題カード」を見ながら答えましょう。
10. No3.の質問に答えた後、「問題カード」を裏返すように指示があります。
11. 次に受験者自身の意見などを問う質問（No.4、No.5）が2問あります。
12. 終了後「問題カード」を返却する指示がありますので、Here you areと言ってカードを返却します。退室するまで面接は続いているので、終了の際にはThank you very much. Good bye.などと言って退出しましょう。